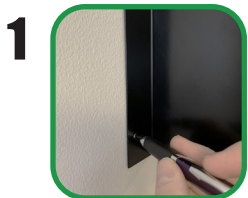


MONTERING

Monteringsinstruktion för Flaggskylt 295 x 180 mm

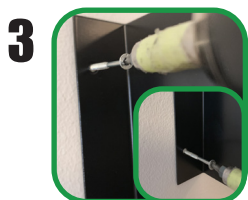
Du behöver: Ett vattenpass, skruvdragare och eventuellt en bormaskin och penna.



Placera flaggskylten mot väggen. Använd vattenpass så det blir rakt. Behöver hålen förborras så använd en penna och markera i de två hålen i skylten. Ta sedan bort skylten och borra på de båda markeringarna.



Dra loss det skyddande papplagret på den dubbelhäftande tejpens och tryck dit skylten mot väggen.



Skruva i de medföljande skruvarna i de två hålen.



Klart!

Tips och råd

- Placera flaggskylten på en bra höjd så den är enkel att se. Vi rekommenderar i höjd med den övre dörrkarmen.
- Gör gärna rent väggen innan monteringen av flaggskylten.
- Lycka till!



JC GT

Vid andra frågor eller funderingar. Kontakta oss via mail: info@jcgt.se eller ring till: 031-24 11 09

För mer information. Gå in på vår hemsida www.jcgt.se

www.jcgt.se