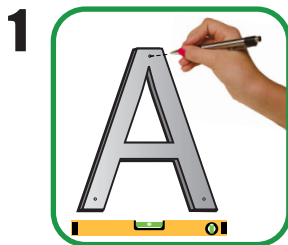


# MONTERING

## Monteringsinstruktion för Fasaddekor med skruvhål

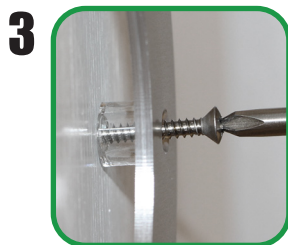
**Du behöver:** Skruvmejsel/Skruvdragare, bormaskin (ifall sten/betongfasad), en penna och ett vattenpass för att få siffran/bokstaven rak.



Placera dekoren mot väggen, använd ett vattenpass för att få det rakt. Använd en penna och gör markeringar på väggen genom borrhålen.



Om fasaden är i sten eller betong, använd en bormaskin och borra hål mot dina markeringar. Om fasaden är gjord i trä så kan det vara en god idé att förborra.



Ta den transparenta distansen och placera den mot hålet i dekoren, för in den medföljande skruven i hålet på dekoren, genom distansen och skruva fast den i dina förborrade hål.



Nu sitter dekoren fast på väggen.

## Tips och råd

- Är ytan dekoren skall sitta på ojämn så kan det vara bra att inte skruva för hårt då det kan innebära ett högre tryck på en av distanserna. Skruva fast dekoren så den sitter stadigt men ta det försiktigt.
- Lycka till!

Vid andra frågor eller funderingar. Kontakta oss via mail: [info@jcgt.se](mailto:info@jcgt.se) eller ring till: 031-24 11 09

För mer information. Gå in på vår hemsida [www.jcgt.se](http://www.jcgt.se)



JC GT

[www.jcgt.se](http://www.jcgt.se)