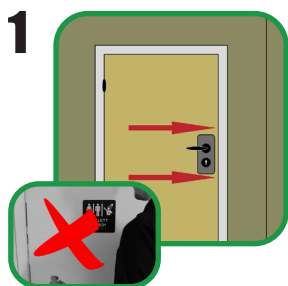


MONTERING

Monteringsinstruktion för Piktogram.

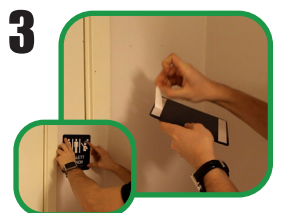
Du behöver: Tumstock eller måttband samt blyertspenna. Vattenpass kan vara bra att ha men är ej ett måste.



Börja med att göra rent ytan som du skall sätta upp piktogrammet på. Viktigt är att piktogrammet alltid placeras på samma sida som dörrhandtaget. För att undvika kollision med dörr bör piktogrammen inte placeras på dörren.



Piktogrammen skall placeras i ögonhöjd, vi rekommenderar 140-160 cm över golvet. Mät upp och markera ut riktlinjer på väggen så du har något att gå efter när du ska fästa piktogrammet.



Dra av tejpens skyddande plast och montera piktogrammet utifrån de riktlinjer som du gjort innan. Obs se till att piktogrammet är rakt.



Nu är piktogrammet utplacerat. Om du har köpt ett piktogram med profil så gäller samma tillvägagångssätt som för piktogram utan profil. Tänk bara på att profilen bygger lite extra i höjd och bredd.

Tips och råd

- Tänk på att alltid ha rena ytor att applicera på, detta gäller smuts ojämnheter etc..
- Se vår [instruktionsfilm för montering](https://www.youtube.com/watch?v=wYLCjt24-Q8) på:
<https://www.youtube.com/watch?v=wYLCjt24-Q8>
- [Montering av piktogram med profil:](https://www.youtube.com/watch?v=OZI5BhX4oYs)
<https://www.youtube.com/watch?v=OZI5BhX4oYs>
- Lycka till!

Vid andra frågor eller funderingar. Kontakta oss via mail: info@jcgt.se eller ring till: 031-24 11 09

För mer information. Gå in på vår hemsida www.jcgt.se

